

グループホーム 春光苑



春光苑 理念

- 相手の気持ちを大切に
- ゆとりのある雰囲気大切に
- 地域の方と交流をはかり心と心のふれあいを大切に支援させていただきます。

大型施設にはない家庭的な環境で、入居者の皆様にゆとりある生活を送っていただきます。一人暮らしの高齢者の方々や、ご家族共稼ぎ等により、介護が困難な皆様を支援いたします。高齢者の方が一番不安にされます体調不良時には、春陽会中央病院の受診が可能です。



和室

グループホーム春光苑の概要

事業主：医療法人社団 春陽会
所在地：肝付町新富 536 番地 2 号
入居定員：9 名（各個室）
居室の種類：和室 6 部屋 洋間 3 部屋
延べ床面積：290.92 m²
職員配置：日勤者 3 名 当直者 1 名



洋間

入居条件：要介護認定者（要支援 2 以上）
：共同生活が営める方

お問い合わせは

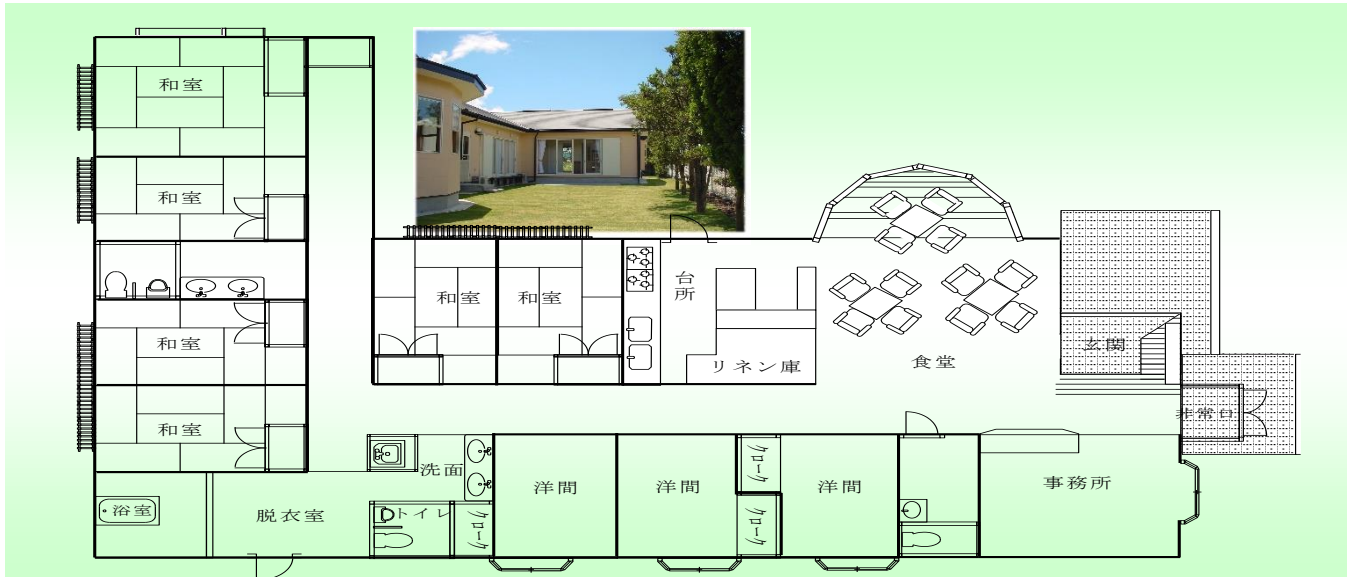
医療法人社団 春陽会
春陽会中央病院 ・ 老春苑

電話）0994-68-8070

岩崎まで

*いつでも見学できます。

<見取り図>



<料金表>

※料金表は1割負担の場合です

基本利用料	761円	765円	801円	824円	841円	859円
家賃(水・光熱費込)	950円	950円	950円	950円	950円	950円
食費	1,000円	1,000円	1,000円	1,000円	1,000円	1,000円
合計	2,711円	2,715円	2,751円	2,774円	2,791円	2,809円
×30日	81,330円	81,450円	82,530円	83,220円	83,730円	84,270円

注意事項 : 介護保険制度では、要介護認定による要介護・介護保険負担割合によって利用料が異なります。オムツ等は実費にて、負担して頂きます。

各種加算 ①若年性認知症利用者受入加算【1日につき】: 120円

②看取り介護加算: 72円(死亡日以前31日以上45日以下) : 144円(死亡日以前4日以上30日以下)
: 680円(死亡日の前日及び前々日) : 1280円(死亡日)

③初期加算(入居日から30日以内の期間)【1日につき】 30円

④医療連携体制加算I(要介護度1以上)【1日につき】 37円

⑤退居時相談援助加算【1回限り】 400円

⑥認知症専門ケア加算I【1日につき】 3円

⑦サービス提供体制強化加算I【1日につき】 22円

⑧口腔衛生管理体制加算【1月につき】 30円

⑨生活機能向上連携加算【1月につき】 200円

⑩入院時費用(入院を要した場合月6日限度)【1日につき】 246円

⑪協力医療機関連携加算【1月につき】 100円

⑫退去時情報提供加算【1回限り】 250円

⑬新興感染症等施設療養費【1日につき】 240円

⑭介処遇改善加算I サービス利用に係る自己負担額合計の11.1%

⑮介護職員等特定処遇改善加算I サービス利用に係る自己負担額合計の3.1%

⑯介護職員等ベースアップ等加算 介護報酬総額の2.3%

<個人情報の使用>

当事業所が必要な機関に対し、利用者その家族及び身元引受人に関する情報を提供する場合があります。用いる場合はあらかじめ同意をいただきます。

当事業所は自ら作成または取得し保存している利用者等の個人情報について、個人情報の保護に関する法律その他の関連法規及び、事業所の諸規則に則り適正な取り扱いを行ないます。

<急変時の対応>

